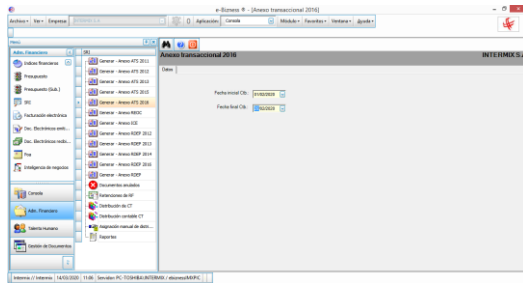


### Ingreso al Módulo

El módulo del SRI, permite consolidar desde el punto de vista contable, todas las transacciones de los diferentes módulos para emitir los estados financieros requeridos por la gerencia y por las entidades de control.

### Generar - Anexo ATS

Esta opción, permite generar el Anexo Transaccional Simplificado – ATS – requerido por el SRI mensualmente con el detalle de las compras, notas de crédito, notas de débito, ventas, exportaciones y documentos anulados del período seleccionado. El sistema cuenta con diferentes opciones por año de emisión de archivo, tomar en cuenta que el año más reciente cuenta con el archivo más actualizado y autorizado por el SRI.



### Generar - Anexo REOC

Esta opción permite generar el Anexo de Retenciones de Otros Conceptos – REOC – requerido por el SRI mensualmente, con el detalle de las compras del período seleccionado.

### Generar - Anexo ICE

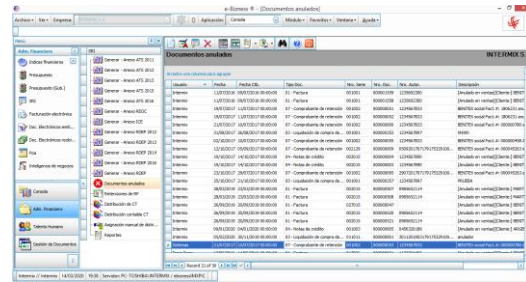
Esta opción permite generar el Anexo de Información de Precios de Ventas, Ex Fabrica / Ex Aduana de Productos y/o Servicios Gravados con el Impuesto a los Consumos Especiales -ICE requerido por el SRI.

### Generar - Anexo RDEP

Esta opción permite generar el Anexo de Retenciones a Empleados en Relación de Dependencia – RDEP –, es decir, el valor retenido por impuesto a la renta a los empleados de la empresa, el cual es requerido por el SRI anualmente.

### Documentos anulados

Esta opción permite ingresar los documentos anulados por fuera del sistema y además permite visualizar los diferentes tipos de documentos que han sido anulados, dentro de un período de tiempo.

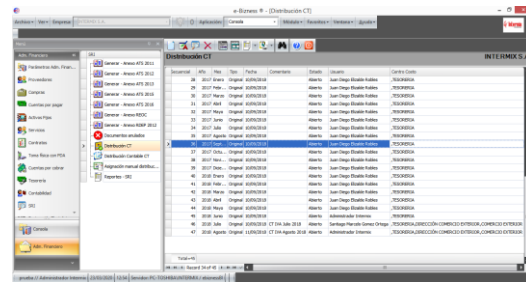


### Retenciones de RF

Esta opción permite registrar en el sistema, las retenciones de rendimientos financieros de la empresa.

### Distribución de Crédito Tributario

En esta opción, el sistema permite configurar para cada periodo fiscal mensual, los factores de crédito tributario.



### Distribución Contable CT

Esta opción permite ingresar manualmente o a través de la carga de archivo Excel, la distribución contable de crédito tributario.

### Asignación manual distribución CT

Esta opción, permite visualizar la contabilización de documentos de compra, para que se asigne manualmente factores específicos de crédito tributario, cuando hay excepciones a cada cuenta contable de una compra, para generar información que le permita a la empresa realizar la declaración de impuestos.

### Reportes

Está opción permite obtener varios reportes del módulo SRI.